

MAPA DO CELÓW PROJEKTOWYCH SKALA 1:500

ZAKŁAD USŁUG
GEODEZYJNO-KARTOGRAFICZNYCH
Henryk Kadziolka
ul. Grodzka 10/74-320 Barlinek
Tel/fax (0-95) 746-40-80
tel/kom. 0-601-953-256
NIP 597-105-33-07

id. zgłoszenia GKN 6640.609.2019
Województwo: zachodniopomorskie
Powiat: myśliborski
Jednostka ewidencyjna: 321001_5, Barlinek - Gmina
Obreb: 321001_5.0019, Moczydło
Objekt: dz. nr 39/5

Układ współrzędnych płaskich 65 strefa 3
Poziom odniesienia "Konsztadt"
Mapa przedstawia granice działek wg. stanu ująwanego w ewidencji gminowej na dzień 14.05.2019 r.
Sektory mapy zasadniczej: 351.442.1624
Zakres aktualizacji mapy do celów projektowych:
Nie wklucza się istniejących w terenie innych urządzeń nie wskazanych na tej mapie, których nie zgłoszono do inwentaryzacji powykonawczej.
Brak planu zagospodarowania przestrzennego dla terenu objętego mapą do celów projektowych.
Badanie ksiąg wieczystych działki w zakresie inwestycji nie wykazuje obciążeń służebnościami gruntowymi.
W zakresie opracowania występują projekty uzgodnione w ZUDP, NK e, eN-199/10, wo-372/10, ki+wi+eN-664/10
Aktualność mapy do celów projektowych na dzień: 14.05.2019 r.
Opracował: Henryk Kadziolka
Uprawnienia nr 9973 Zakres 11/2
Rejestracja:

LEGENDA:

ISTNIEJĄCY BUDYNEK MIESZKALNY WIELORODZINNY
CZĘŚĆ BUDYNKU W POZIOMIE PARTERU WYKORZYSTYWANA W CHWILI
OBECNEJ NA POTRZEBY SOŁECTWA

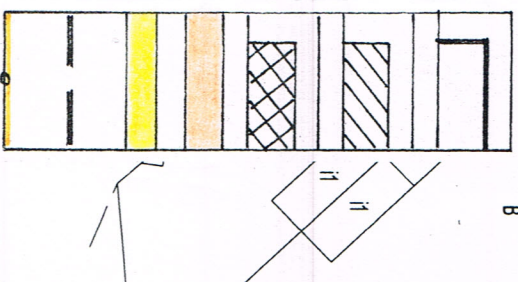
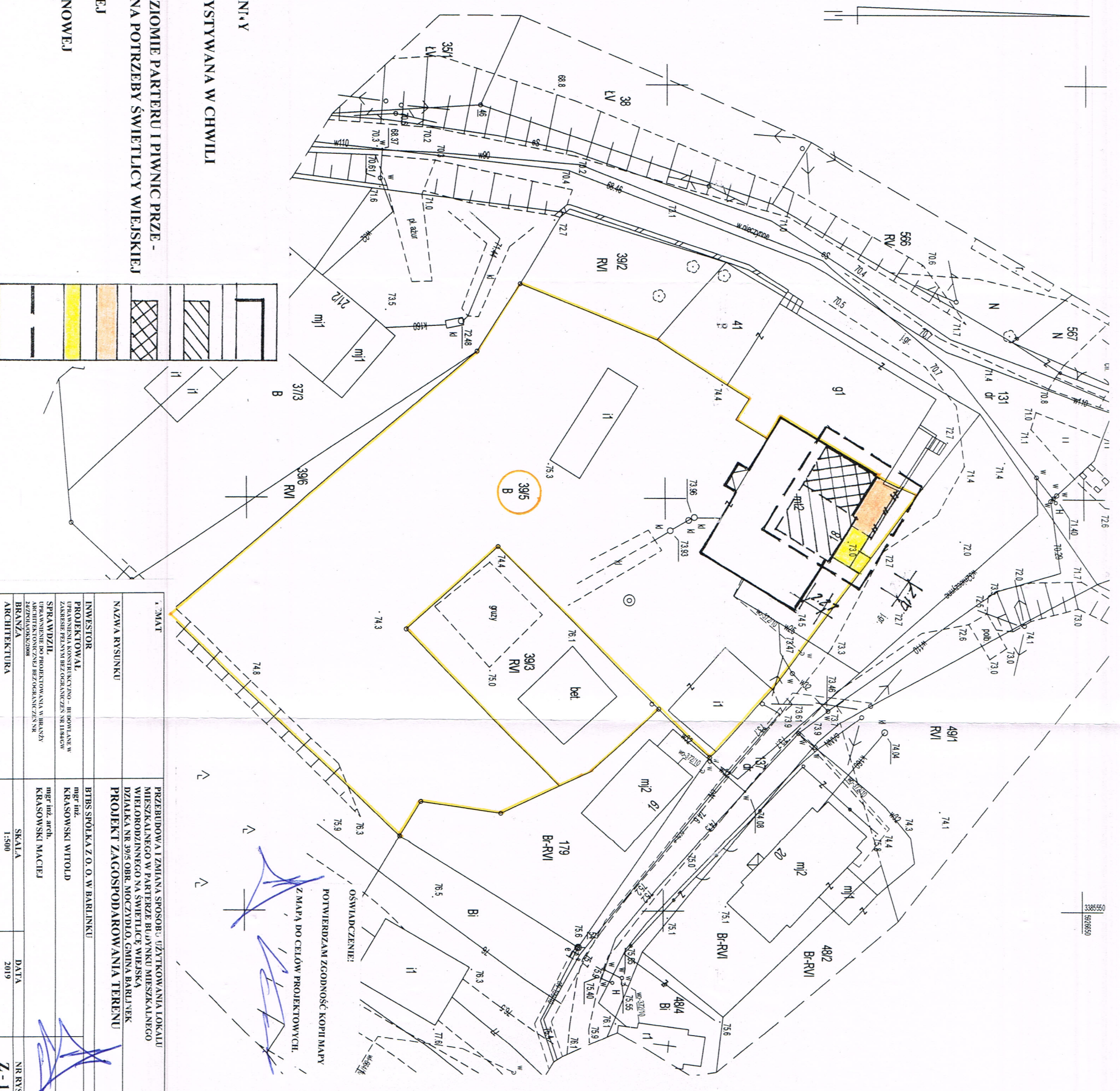
CZĘŚĆ BUDYNKU (LOKALU MIESZKALNEGO) W POZIOMIE PARTERU I PIWNIC PRZE-
ZNACZONA DO ZMIANY SPOSOBU UŻYTKOWANIA NA POTRZEBY ŚWIETLICY WIEJSKIEJ

ISTNIEJĄCA NAWIERZCHNIA Z KOSTKI BETONOWEJ

PROJEKTOWANA NAWIERZCHNIA Z KOSTKI BETONOWEJ

GRANICE OPACOWANIA

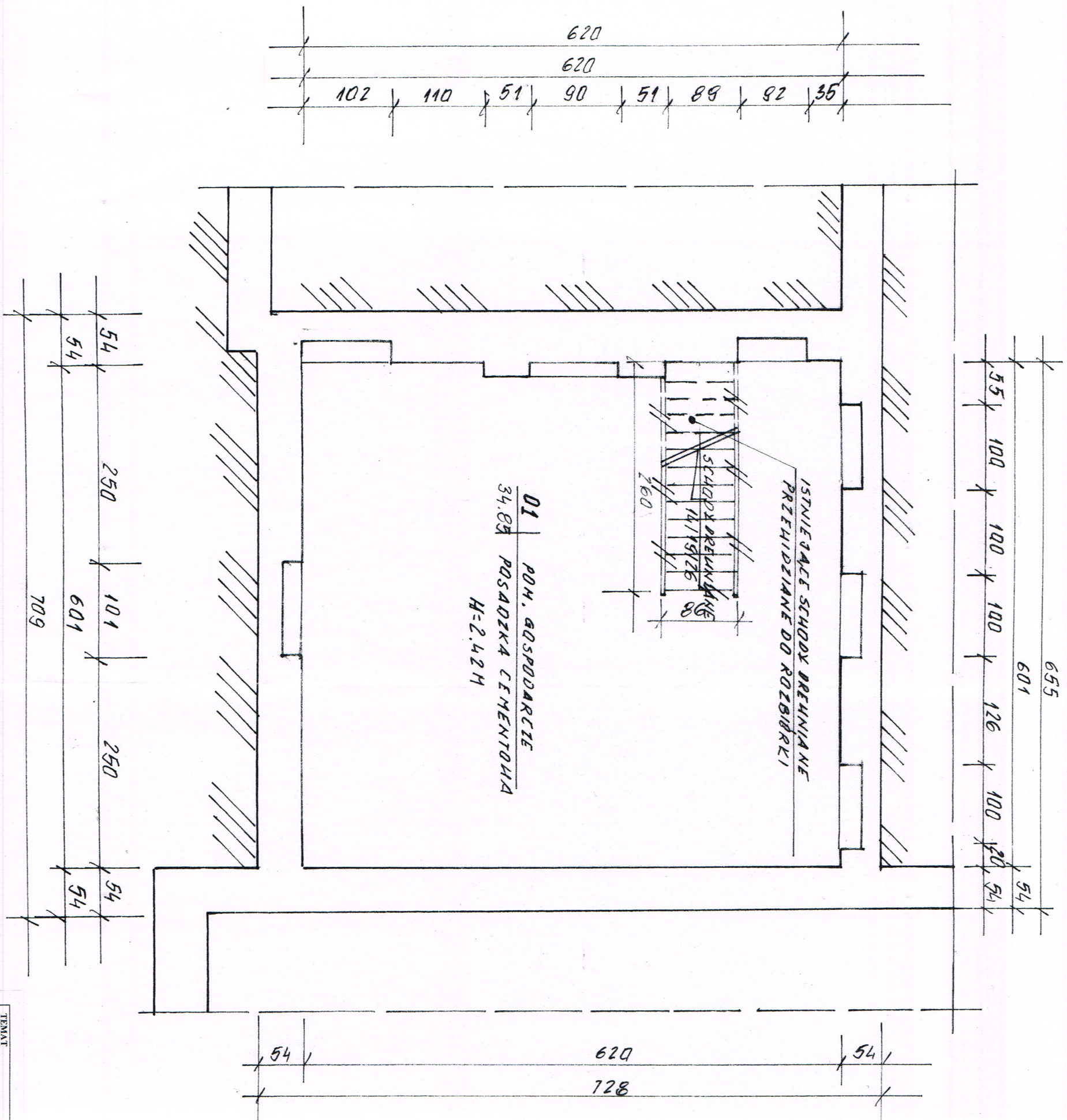
GRANICE DZIAŁKI



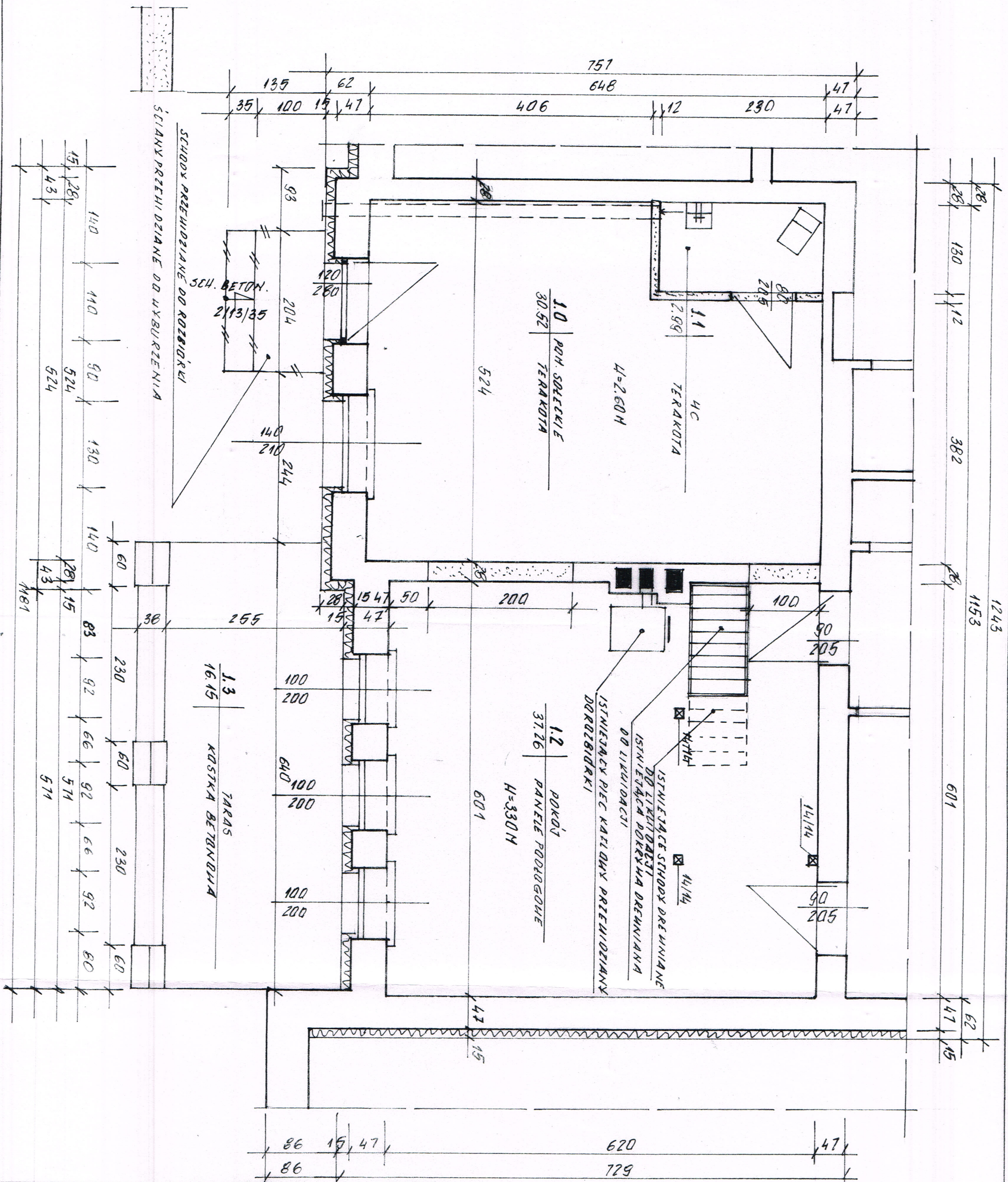
1. MAT		PRZERIBOWA I ZMIANA SPOSOBU UŻYTKOWANIA LOKALU MIESZKALNEGO W PARTERZE BUDYNKU MIESZKALNEGO WIELORODZINNEGO NA ŚWIETLICĘ WIEJSKĄ DZIAŁKA NR 39/5 OBR. MOCZYDŁO, GMINA BARLINEK
NAZWA RYSUNKU		PROJEKT ZAGOSPODAROWANIA TERENU
INWESTOR	BTBS SPÓŁKA Z O.O. W BARLINKU	
PROJEKTOWAŁ	mgr inż. KRASOWSKI WITOLD	
UPRAWNIENIA KONSTRUKCYJNO - BUDOWLANE W ZAKRESIE PLANOWI BEZ OGRANICZEŃ NR 1184/GW		
SPRAWDZIŁ	mgr inż. arch. KRASOWSKI MACIEJ	
UPRAWNIENIE DO PROJEKTOWANIA W BRANŻY ARCHITECTONICZNEJ BEZ OGRANICZEŃ NR 1184/GW		
BRANŻA	ARCHITECTURA	
SKALA	1:500	DATA
		2019
		NR RYS.
		Z-1

POTWIERDZAM ZGODNOŚĆ KOPII MAPY
Z MAPĄ DO CELÓW PROJEKTOWYCH.
OSWIADCZENIE:

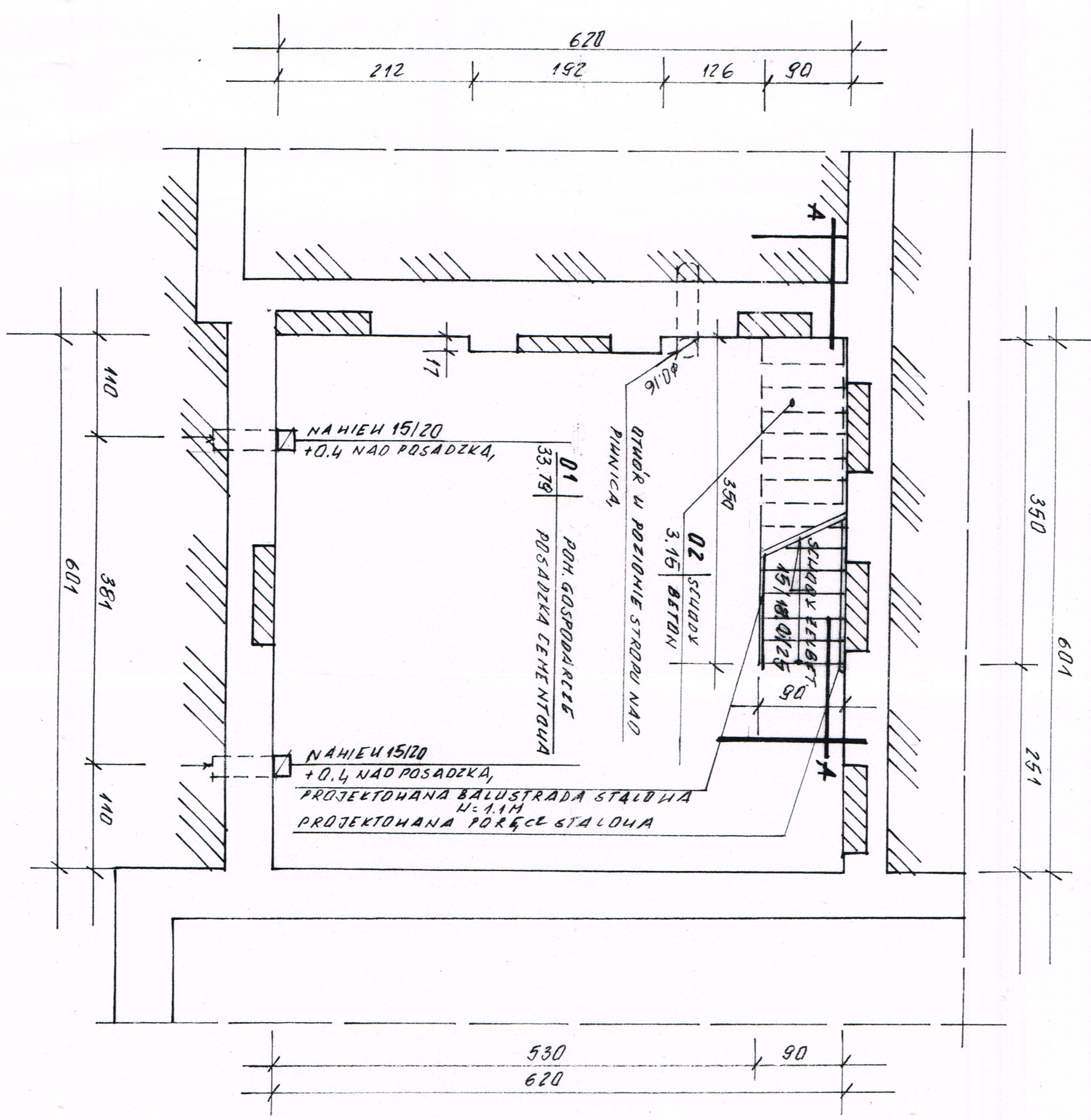
[Signature]



TEMAT	PRZEBUDOWA I ZMIANA SPOSOBU UŻYTKOWANIA LOKALI MIESZKALNEGO W PARTERZE BUDYNKU MIESZKALNEGO WIELORODZINNEGO NA SWIETLICE WIEJSKA DZIAŁKA NR 39/5 OBR. MO CZ. 4-31.0. GMINA BARLINER		
NAZWA RYSUNKU	RZUT PIWNIC - INWENTARYZACJA		
INWESTOR	BTBS SPÓŁKA Z O.O. W BARLINKU		
PROJEKTOWAL	mgr inż. KRASOWSKI WITOLD		
PRZEWIENIENIA KONSTRUKCYJNO - BUDOWLANE W ZAKRESIE PEŁNYCH BEZ OGRANICZEŃ NADZIAW			
SPRAWDZIŁ	mgr inż. arch. KRASOWSKI MACIEJ		
PRZEWIENIENIE DO PROJEKTOWANIA W BRANŻY ARCHITECTONICZNEJ BEZ OGRANICZEŃ NADZIAW			
BRANŻA	SKALA 1:50		
ARCHITECTURA	DATA 2019		NR RYS. IN - 1

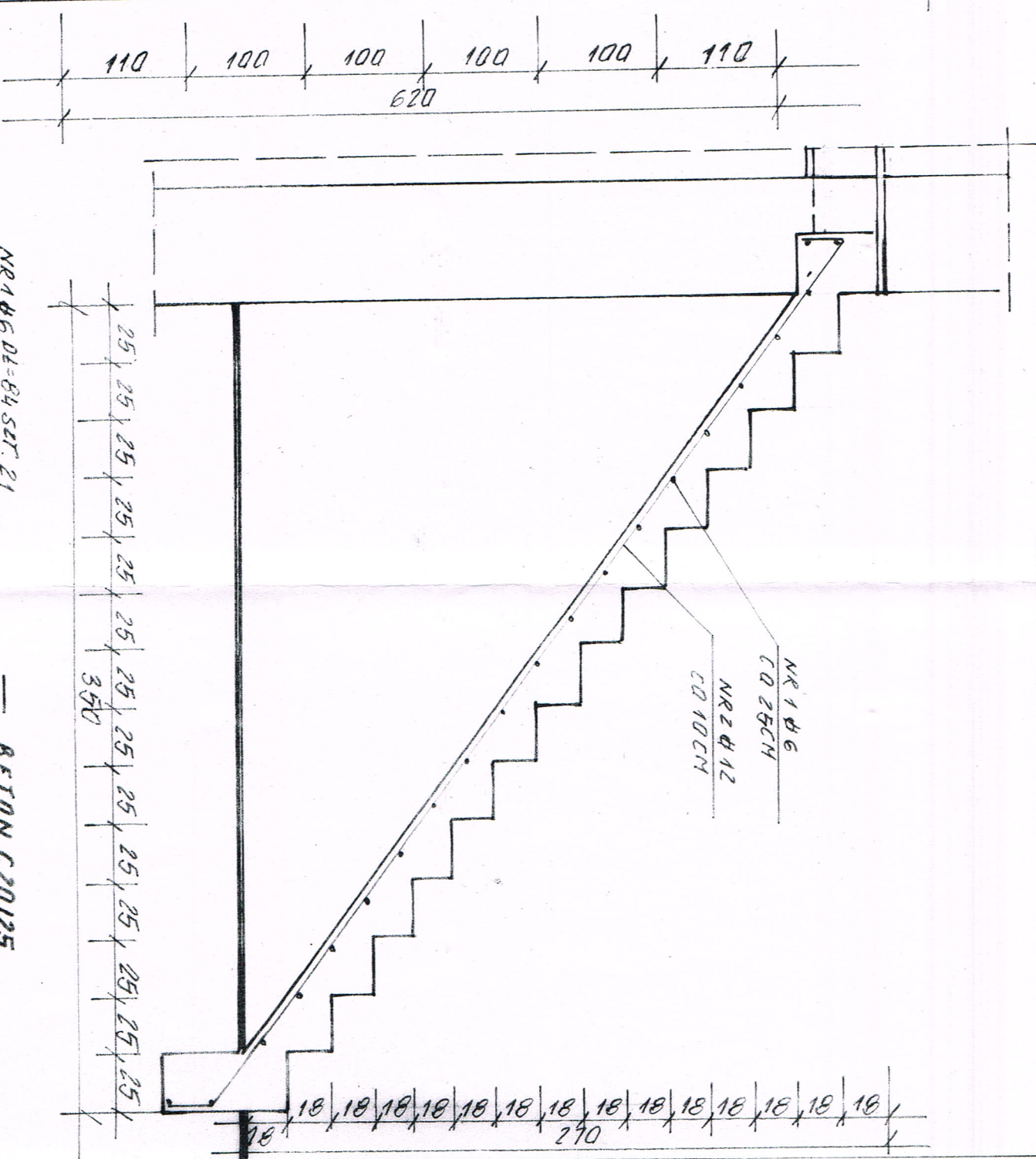


TEMAT	PRZEBUDOWA I ZMIANA SPOSOBU UŻYTKOWANIA LOKALU MIESZKALNEGO W PARTERZE BUDYNKU MIESZKALNEGO WIEŁORODZINNEGO NA ŚWIETLICĘ WIEJSKĄ DZIAŁKA NR 39/5 OBR. MOCZYDŁO, GMINA BARLINEK		
NAZWA RYSUNKU	RZUT PARTERU - INWENTARYZACJA		
INWESTOR	BTBS SPÓŁKA Z O. O. W BARLINKU		
PROJEKTOWAŁ	mgr inż. KRASOWSKI WITOLD		
SPRAWDZIŁ	mgr inż. arch. KRASOWSKI MACIEJ		
BRANŻA	SKALA	DATA	NR RYS.
ARCHITEKTURA	1:50	2019	IN - 2



TEMAT	PRZEBUDOWA I ZMIANA SPOSOBU UŻYTKOWANIA LOKALU MIESZKALNEGO W PARTERZE BUDYNKU MIESZKALNEGO WIELODRODZINNEGO NA ŚWIETLICĘ WIEJSKĄ DZIAŁKA NR 39/5 OBR. MOCZYDŁO, GMINA BARLINEK		
NAZWA RYSUNKU	RZUT PIWNIC		
INWESTOR	BTBS SPÓŁKA Z O.O. W BARLINKU		
PROJEKTOWAŁ	mgr inż. KRASOWSKI WITOLD		
SPRAWDZIŁ	mgr inż. arch. KRASOWSKI MACIEJ		
BRANŻA	ARCHITEKTURA	SKALA	1:50
DATA	2019	NR RYS.	A-1

POZ. 1 1:25

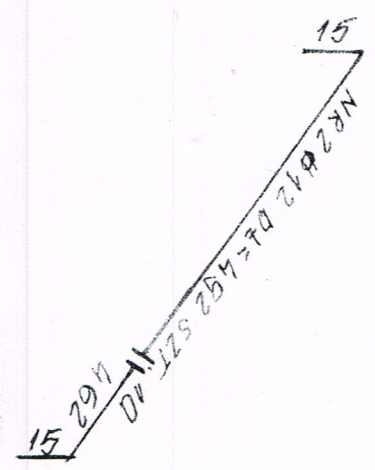


NR 1 Ø 6
CO 25CM

NR 2 Ø 12
CO 10CM

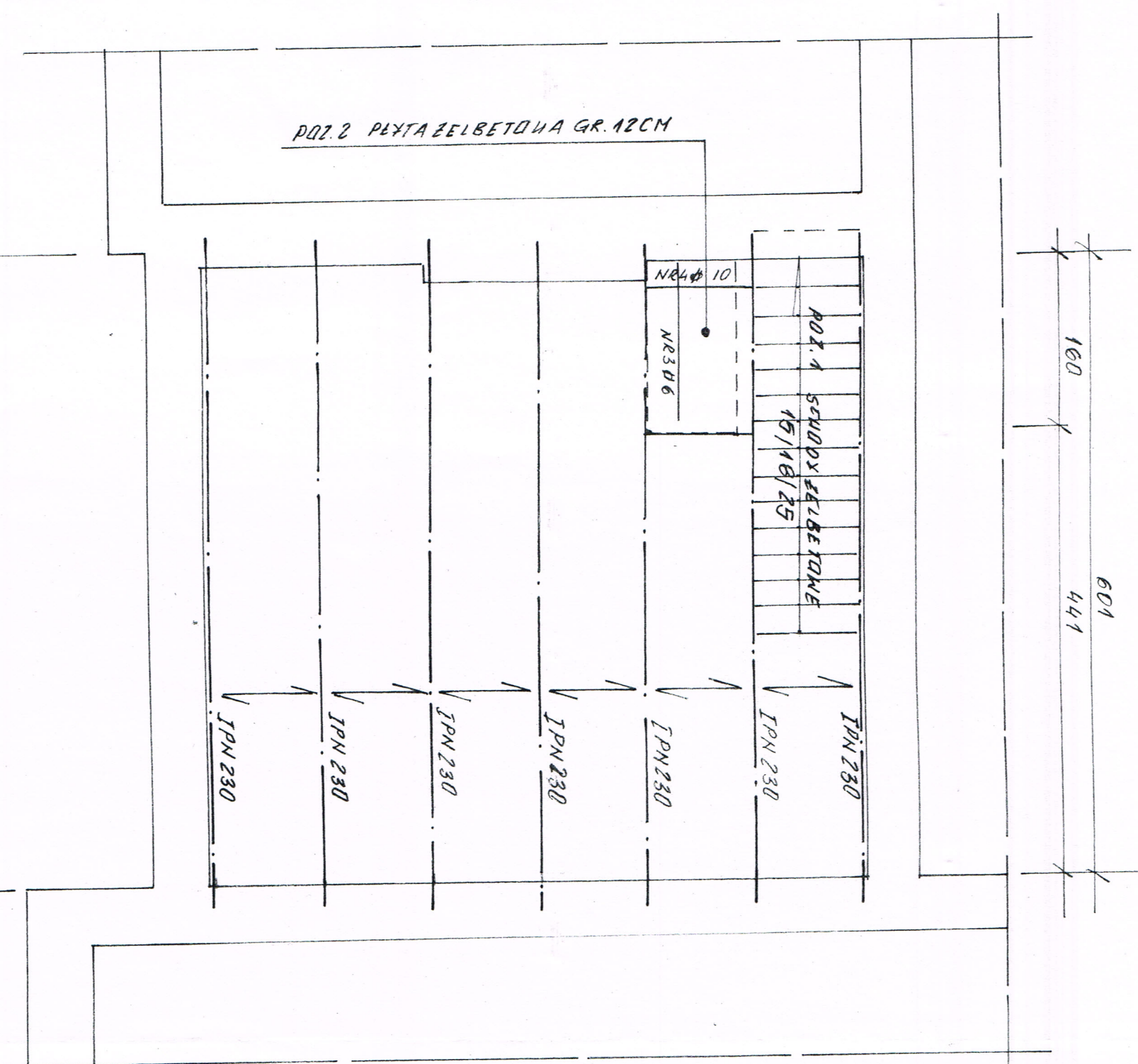
BETON C20/25

STAL 34G5



NR 2 Ø 12 Ø L=140 SIZ. 21

Ø 4



POZ. 2 1:25

NR 4 Ø 10 Ø L=96 SIZ. 14

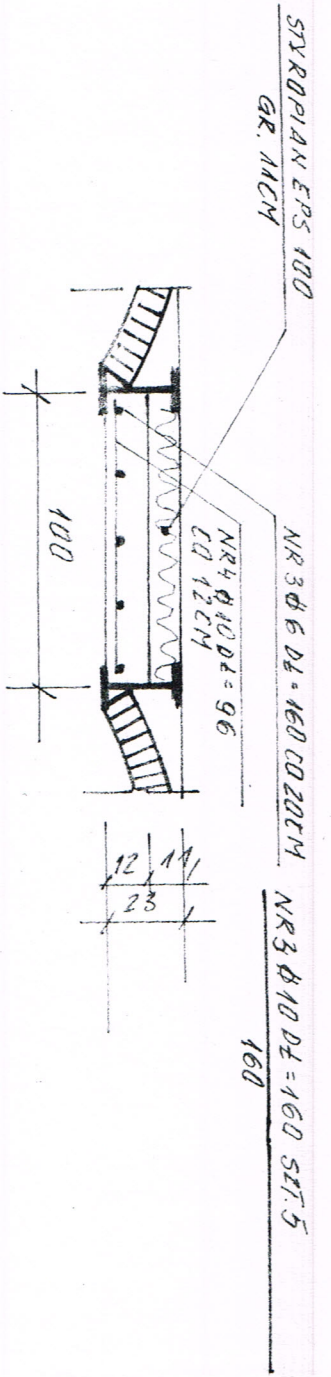
96

601

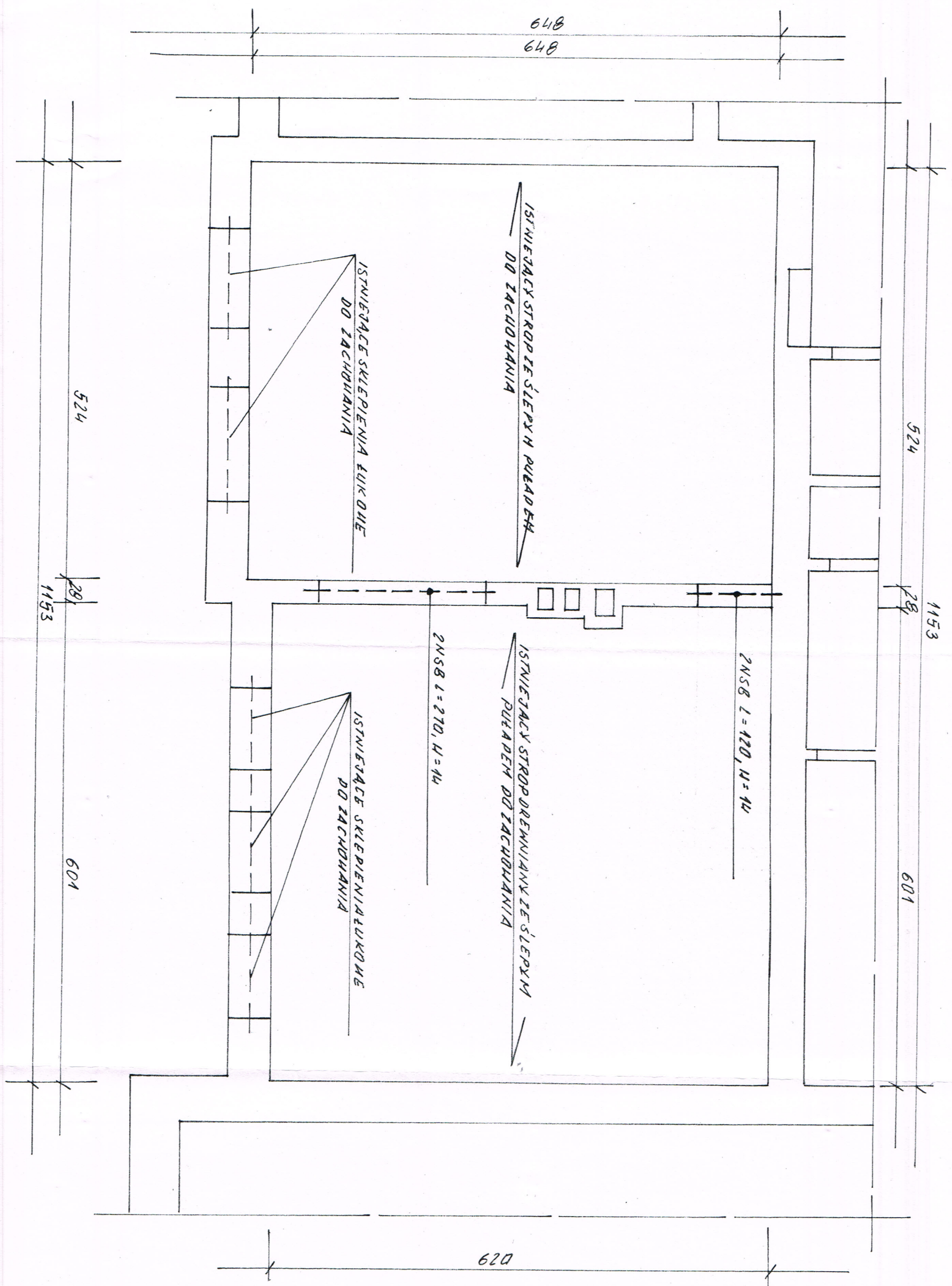
160

441

601



TEMAT		SKALA		DATA		NR DYS.	
PRZEBUDOWA I ZMIANA SPOSOBU UŻYTKOWANIA LOKALU MIESZKALNEGO W PARTERZE BUDYNKU MIESZKALNEGO WIELOBRODZINNEGO NA SWIETLICE WIEJSKA DZIAŁKA NR 39/5 ODR. MOCZYDŁO, GMINA BARLINEK		1:50, 1:25		2019		K-1	
STROP NAD PIWNICĄ, POZ. 1 POZ. 2							
PRACOWNIA PROJEKTOWA I WYKONAWCZA W ZAKRESIE PRAC INŻYNIERSKICH I KRAJOWY WITOLD							
NADZORCA I WYKONAWCA							
INŻYNIER							
NAZWA RYSUNKU							
BRANŻA							
KONSTRUKCJA							



TEMAT	PRZEPROWADZIŁ ZMIANĄ SPOSOBU UŻYTKOWANIA I OKAŁU MIESZKALNEGO W PARTERZE BUDYNKU MIESZKALNEGO WIELORODZINNEGO NA SWIEŻYCE WIEJSKĄ DZIAŁKA NR 39/5 OBR. MOCZYDŁO, GMINA BARLINEK
NAZWA RYSUNKU	STROP NAD PARTEREM
INWESTOR	BTBS SPÓŁKA Z O. O. W BARLINKU
PROJEKTOWAŁ	mgr inż. KRASOWSKI WITOLD
UPRAWNIENIA KONSERWACYJNO - BUDOWLANE W ZAKRESIE PEŁNYCH OGRANICZEŃ SMI 11/2016/2017	
BRANŻA	SKALA
KONSTRUKCJA	1:50
	DATA
	2019
	NR RYS.
	K - 2